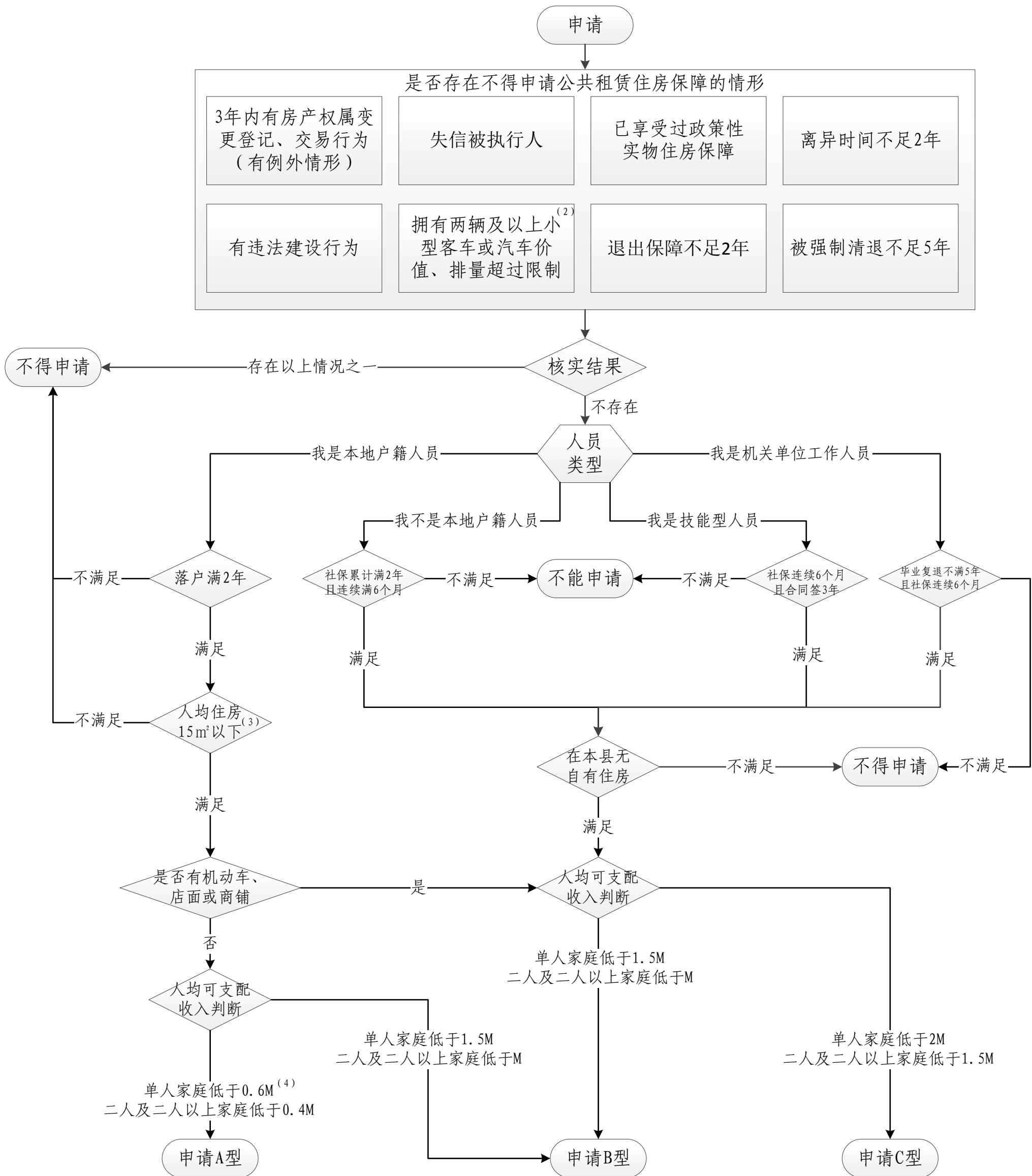


如何判断自己可以申请哪类公共租赁住房⁽¹⁾



(1)：限于篇幅限制，判断流程图中对申请条件做了简略，仅供参考。详细的准入条件请查阅相关政策文件或申请公告。

(2)：小型客车排量超过1.6L，价值超过21.25万元（以2023年为例）

(3)：无产权的自有住房以实际面积为准。自有住房经房屋安全鉴定机构鉴定属于D级危房的，可视同为无房户，但应作出拆迁安置或有能力改建时退出公共租赁住房的承诺。

(4)：M指上年度闽侯县城城镇居民人均可支配收入，具体请参看统计部门公布的数据。以2023年为例，上年度闽侯县城城镇居民人均可支配收入为53121元，相对应的0.4M取2.13万元，0.6M取3.19万元，1.0M取5.32万元，1.5M取7.97万元，2.0M取10.63万元。