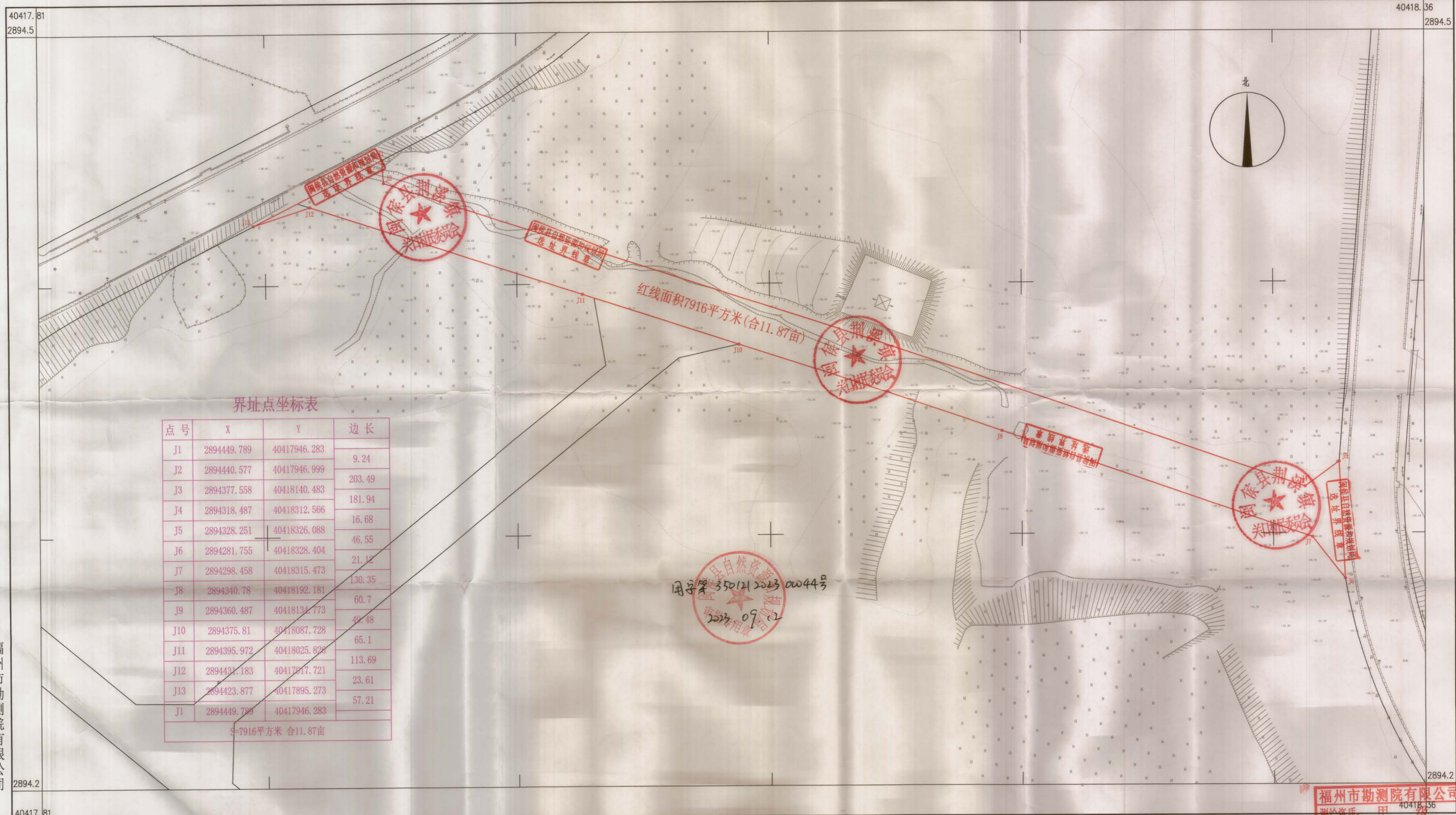


经开区食品产业园一支路项目红线图
2894.2-40417.8



界址点坐标表

点号	X	Y	边长
J1	2894449.789	40417946.283	9.24
J2	2894440.577	40417946.999	203.49
J3	2894377.558	40418140.483	181.94
J4	2894318.487	40418312.566	16.68
J5	2894328.251	40418326.088	46.55
J6	2894281.755	40418328.404	21.12
J7	2894298.458	40418315.473	130.35
J8	2894340.78	40418192.181	60.7
J9	2894360.487	40418134.773	49.48
J10	2894375.81	40418087.728	65.1
J11	2894395.972	40418025.828	113.69
J12	2894434.183	40417917.721	23.61
J13	2894423.877	40417895.273	57.21
J1	2894449.789	40417946.283	
S=7916平方米 合11.87亩			

闽字第35012120230044号
2023.09.12

福州市勘测院有限公司

CGCS2000坐标系, 中央子午线120°。
罗零高程系, 等高距为1米。
2017版图式。

1:1000

福州市勘测院有限公司
测绘资质 甲 40418-36
证书编号 闽测[2017]00075
发证机关 福建省自然资源厅